



SUMITOMO CHEMICAL

Turkey Kimya Sanayi ve Ticaret A.Ş

GroCel®

BİTKİ GELİŞİM DÜZENLEYİCİSİ

**WE
CHANGE
THE
GAME™**



Elma mahsulünüz hasattan 4 hafta önce muazzam bir potansiyele sahiptir.

Şimdi, bu potansiyeli nasıl hasat edeceksiniz?

GroCel®, meyvelerin olgunlaşma sürecini yönetmenize yardımcı olan bir hasat yönetim aracıdır.

GroCel® elmanızı tam zamanında hasat edebilmeniz için optimum kalite (sertlik, nişasta oranı, brix, boyut, renk ve meyve fizyolojisinde iyileştirme) sağlar. Sonuç olarak size daha kaliteli meyve hasat etmek için daha fazla zaman verir.

Büyük parsellerde hasat yönetimi ve işgücü mevcudiyeti her zaman önemli bir endişe kaynağıdır. Elmalarınızı optimum kalitede hasat ettiğinizden emin değilseniz, üretim, hasat ve hasat sonrası teknolojiye yaptığınız önemli yatırım, kaybolma riski taşır.

GroCel®, tüm bu sorunları çözenize yardımcı olur.

GroCel® - Hasattan Dört Hafta Önce Yapılan Uygulama Avantajları ve Daha Fazlası

Grocel®, doğal olarak oluşan Aminoetoksivinilglisin HCl aktif maddesini içermektedir.

Aminoetoksivinilglisin HCl, bitkilerde bulunan etilen biyosentezini inhibe eder.

Etilen, meyve olgunlaşması ve meyve dökümü gibi bitki süreçlerini etkiler.

GroCel®'i hasattan dört hafta önce uyguladığınızda, Elma üzerindeki çeşitli faydaları;

- Daha esnek hasat yönetimi
- Meyve dökümünün önlenmesi
- Maksimum meyve boyutu
- İyileştirilmiş meyve kalitesi ve meyve rengi
- Fizyolojik sorunların önlenmesi
- Hasat sonrası değerlerin iyileştirilmesi

Tüm bu avantajlar, diğer hasat yönetiminde kullanılan ürünlere kıyasla önemli iyileştirmeler ve daha da önemlisi ekonomik avantajlar sağlar.



GroCel® Meyve boyutunun optimum seviyeye ulaşmasına yardımcı olur.

GroCel® ile Optimum Meyve Boyutu

Hasat döneminden 4 hafta önce yapılan Grocel uygulaması, meyve boyutunun optimum seviyeye ulaşmasını sağlar.

Normal şartlarda olgunlaşıp dökülecek olan meyveler GroCel® sayesinde büyümeye devam eder.

GroCel® ile Maksimum Meyve Kalitesi

GroCel® meyve sertliğini korur ve depolama potansiyelini yükselterek meyve kalitesini artırır.

Artan meyve kalitesi ile raf ömür değerleri artar.

GroCel® ile Kırmızı renk gelişimini arttırın

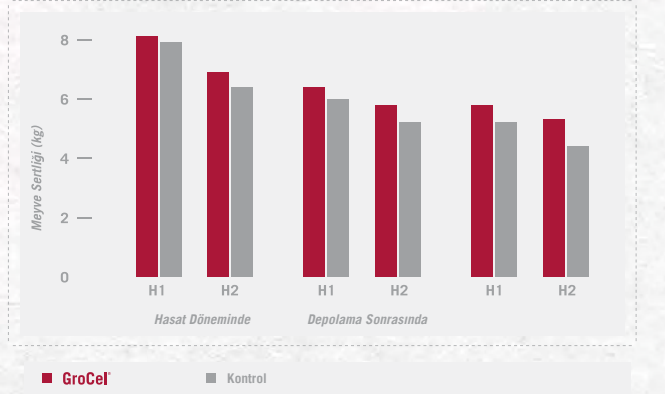
GroCel® meyve olgunlaşmasını geciktirerek meyvenin daha uzun süre ağaç üzerinde kalmasını sağlar ve uygun hava koşulları potansiyelini arttırarak renk gelişimini iyileştirmeye yardımcı olur.



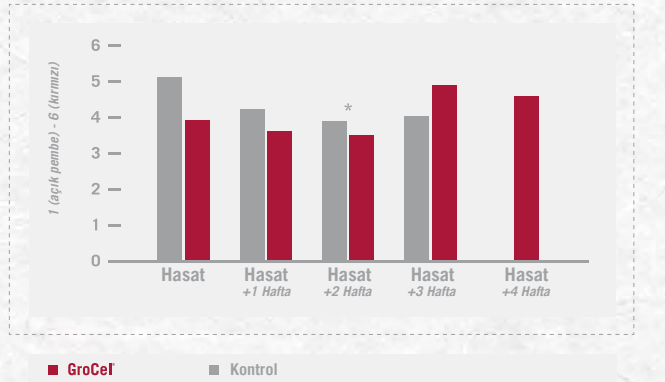
GroCel® Ekonomik Avantajları - Meyve Irılıği Gala, Washington

Kasa Boyutu	Fiyat / Kasa	GroCel®		Kontrol	
		Kasa Sayısı	\$	Kasa Sayısı	\$
56	\$30.00	5	\$150	1	\$30
64	\$28.50	56	\$1,596	8	\$228
72	\$26.00	160	\$4,160	48	\$1,240
80	\$24.50	224	\$5,488	128	\$3,136
88	\$23.00	192	\$4,416	200	\$4,600
100	\$21.50	120	\$2,580	240	\$5,160
113	\$20.00	32	\$640	124	\$4,480
125	\$18.50	12	\$222	44	\$814
138	\$17.00	2	\$34	16	\$272
		TOPLAM	\$19,286		\$17,968
		KAZANÇ	\$1,318/dekar	or \$3,255/hektar	

Depolama Potansiyeli - GOLDEN DELICIOUS South Tyrol, Italy



Kırmızı Renk Seviyesi (Hasat Dönemi) – Pink Lady Elgin, South Africa





GroCel® ile Yeşil Rengi Koruyun ve Meyve Dökümünü Azaltın

Hasattan dört hafta önce yapılan Grocel uygulaması meyve olgunlaşmasını geciktirerek yeşil rengin korunmasına yardımcı olur.

Ağaç başına sadece birkaç meyve kaybı olsa bile, bu durum sezon sonuna kadar önemli bir kâr kaybı anlamına gelebilir.

Örneğin,

2.500 ağaç/ha'lık bir meyve bahçesinde, her ağaçtan sadece beş elma daha düşerse dönüm başına 450-750 \$ kayıp anlamına gelebilir.

Özellikle hasat döneminden önce oluşabilecek, şiddetli rüzgarlar ve kuraklık gibi olumsuz hava koşullarında meydana gelen erken meyve dökülmesine karşı maksimum miktarda koruma sağlar.



GroCel® EKONOMİK FAYDALARI - Döküm Kontrolü Yararları McIntosh, New York

	Verim Kasa/4Da	% Döküm	Optimum Elma Kasa/4Da	Optimum Elma \$18.25/Kasa	Meyve Suyu için Ayrılan Elma Adet/Kasa	Meyve Suyu için Ayrılan \$5.00/Kasa	Toplam (\$)
GroCel®	1,046	13.5	904	\$16,498	142	\$710	\$17,208
Kontrol	1,406	52.0	502	\$9,162	525	\$2,625	\$11,787

GroCel®'in ekonomik avantajı \$1.338 / Da veya \$13,380 / Ha

GroCel® ile Hasat Yönetimini Optimize Edin

GroCel® Bitki Gelişim Düzenleyicisi, hasat süresini uzatarak yetiştiricilerin gereken işçi sayısını ve iş gücünü azaltır.

GroCel® uygulanmış alan ile uygulama yapılmamış alan kıyaslandığında;

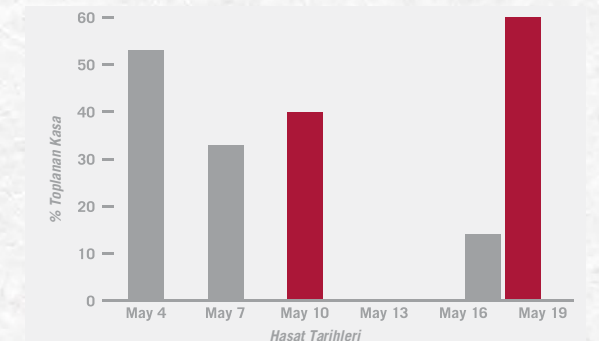
GroCel® uygulaması, hasat döneminde alandaki toplam işçi sayısını neredeyse yarı yarıya azaltmayı başarmış ve uzun hasat dönemi boyunca faaliyetleri daha iyi yönetmiştir.



HASAT İŞÇİLİĞİNİN OPTİMİZE EDİLMESİ

	Kontrol	GroCel®
Kasa	40	40
Toplam Kasa	1,200	1,200
Hasat Süresi (Gün)	8	15
Kasa/Hasat (Gün Sayısı)	150	80
Hasat Oranı (Kasa/Gün)	5	5
İşçi Sayısı	30	16

HASAT YÖNETİMİ – Pink Lady Yarra Valley, Vic., Australia





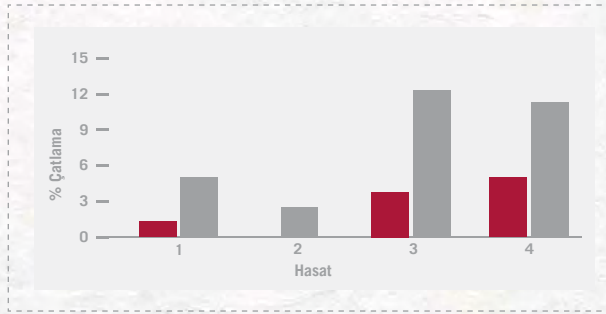
GroCel® ile İç Sulanması ve Çatlama gibi Fizyolojik Bozuklukları Azaltın

İç sulanması ve çatlama, hassas elma çeşitlerinde hasattan önceki son haftalarda meyve olgunlaştıkça gelişen yaygın fizyolojik bozukluklardır. GroCel®'in hasattan dört hafta önce uygulanması, bu bozuklukların görülme sıklığını önemli ölçüde azaltır.

GroCel® MEYVE İÇ SULANMASI ÜZERİNDEKİ ETKİSİ – Fuji

	Kontrol	GroCel®
% İç Sulanması Oranı	75	15
İç Sulanması Etki Ortalaması (1 – 6 ölçü: 1=düşük, 6=yüksek)	5.3	3.0

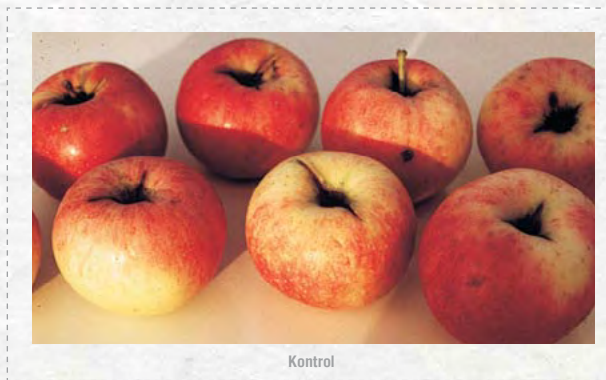
GroCel® MEYVE İÇ SULANMASI ÜZERİNDEKİ ETKİSİ - Gala



GroCel® MEYVE İÇ SULANMASI ÜZERİNDEKİ ETKİSİ Red Delicious



MEYVE ÇATLAMA - Royal Gala



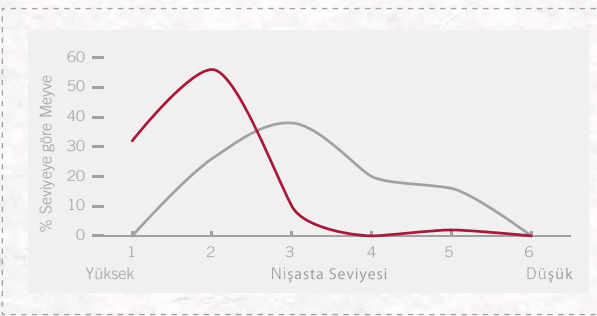
GroCel® ile Hasatta Optimum Kalite

Bir elma ağacındaki meyveler, çiçeklenme döneminin uzunluğu, çeşidi ve konumu gibi birçok faktöre bağlı olarak farklı zamanlarda olgunlaşır.

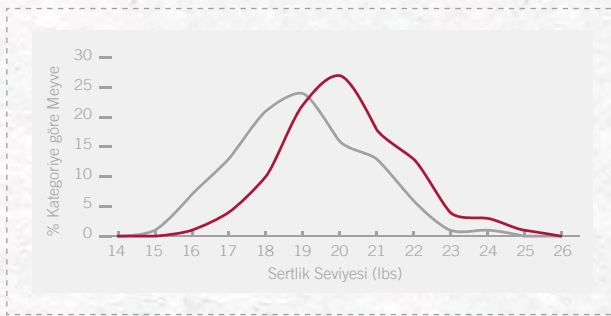
Hasattan dört hafta önce uygulanan GroCel®, meyve olgunlaşma sürecini yavaşlatır ve daha homojen meyve olgunluğunu sağlar.

Her toplamada aynı yüksek kalitede ürün, yetiştiricilere, paketleyicilere ve tüketicilere daha optimum kalitede nişasta içeriği ve sertlik oranı sağlar.

GroCel® Nişasta Yönetimi Üzerindeki Etkisi Gala, Washington



GroCel® Sertlik Seviyesi Üzerindeki Etkisi Gala, Washington

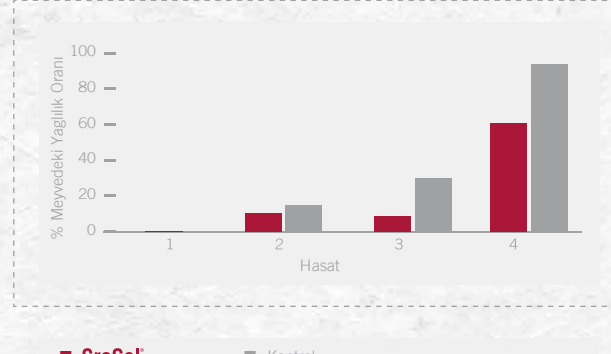


■ GroCel® ■ Kontrol

GroCel® Elma Olgunlaşması Üzerindeki Etkisi Golden Delicious Mas Badia, Spain



GroCel®'in Hasat Dönemindeki Yağlılık Üzerindeki Etkisi Pink Lady Elgin, South Africa



■ GroCel® ■ Kontrol

GroCel® ayrıca elma olgunluğu üzerinde de olumlu bir etkiye sahiptir. GroCel® uygulanmış meyvenin nişasta dönüşümü, uygulama yapılmamış meyve ile karşılaştırıldığında kayda değer bir fark göstermektedir.





GroCel Uygulaması
(Hasattan 4 Hafta önce)

GroCel®, Promalin® ve Maxcel®, Valent BioSciences firmasının tescilli markasıdır.

Bitki Adı	Uygulama amacı ve dönemi	Uygulama Dozu	Son Uygulama ile Hasat Arasındaki Süre
Elma	Hasat önü meyve dökümünün azaltılması meyve verimi ve kalitesini arttırmak için (hasat tarihinden 28 gün önce)	83 g / da	28 gün

 **SUMITOMO CHEMICAL**

SUMITOMO CHEMICAL TURKEY KİMYA SAN. ve TİC. A.Ş.

Barbaros Mah. Çiğdem Sok. No:1, Ağaoğlu My Office Kat:10
No:44-45, 34746 Batı Ataşehir, İstanbul / Turkey
Tel: +90 216 680 33 34 - Fax: +90 216 680 10 12

 **doğatarım**

AOSB 3. Kısım Mah. 30. Cad. No:16/1 Döşemealtı / ANTALYA
Tel: 0 242 321 34 01 Fax: 0 242 311 07 90
www.dogatarim.com info@dogatarim.com